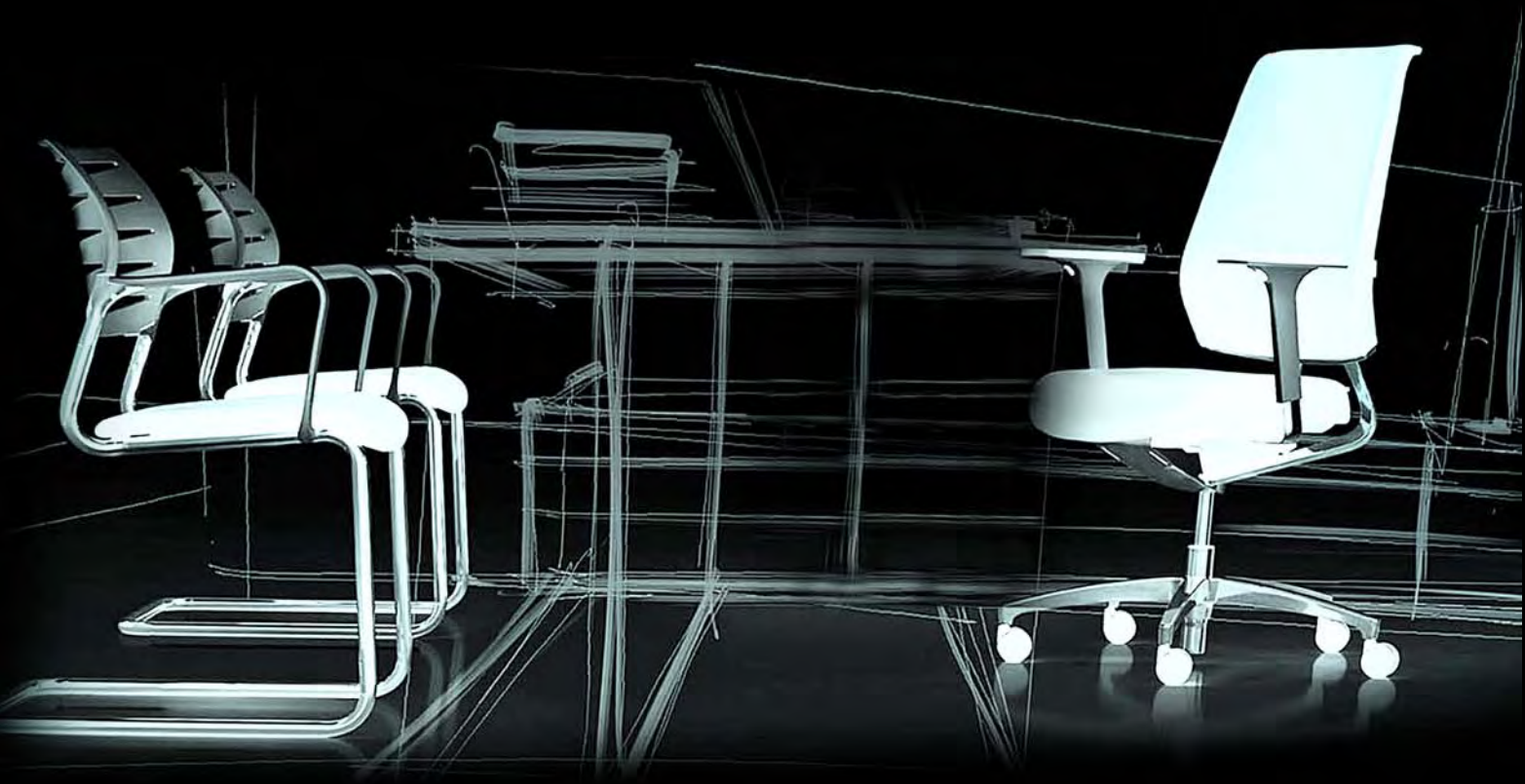


STUHL24.de
Arnold Büroeinrichtungen



Schränke-und-Regale

www.stuhl24.de

MULTI M

Flügeltüren- und Aufsatzschränke

Oberflächenholzdekore



Professionelle QUALITÄT

PREISWERT + FLEXIBEL

PLATZ FÜR
45
ORDNER
+ MEHR

Holzdekor

Flügeltürenschränk
Abb. Buche
5 Ordnerhöhen
Best.-Nr. 258 964
€ Seite 21

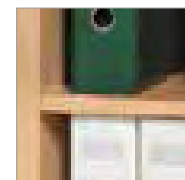
⑧ Flügeltürenschränk
Abb. Lichtgrau
5 Ordnerhöhen
Breite 800 mm
Best.-Nr. 258 950
€ Seite 21



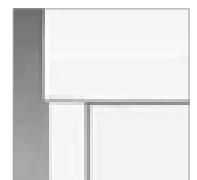
⑤ Flügeltürenschränk
Abb. Ahorn
3 Ordnerhöhen
Best.-Nr. 258 973
€ Seite 21



④ Flügeltürenschränk
Abb. Weiß
2 Ordnerhöhen
Best.-Nr. 258 488
€ Seite 21



Holzfachböden
18 mm stark



Sichrückwände,
12 mm stark



Ergonomische
Griffe aus Metall,
Zylinderschloss
mit 2 Schlüsseln



Sockel mit
Bodenausgleich

Flügeltüren-Aufsatzschränke

Tiefe 420 mm



Breite x Höhe	mm	800 x 710	1000 x 710	1200 x 710	800 x 1055	1000 x 1055	1200 x 1055
Ordnerhöhen		2	2	2	3	3	3
Ordnerkapazität	St.	18	20	28	27	30	42
Gewicht	kg	28	37	43	39	52	59
Innenmaße B x T	mm	763 x 380	2 x 473 x 380	2 x 573 x 380	763 x 380	2 x 473 x 380	2 x 573 x 380
Lichtgrau	Best.-Nr.	268 059	275 026	275 030	271 916	275 034	275 038
Buche	Best.-Nr.	268 060	275 027	275 031	271 917	275 035	275 039
Ahorn	Best.-Nr.	268 061	275 028	275 032	271 918	275 036	275 040
Weiß	Best.-Nr.	268 062	275 029	275 033	271 919	275 037	275 041
	€/St.						



Möbelgriff
Metall Alusilber

Best.-Nr. 212 369 €/St.

TOP
QUALITÄT
5
JAHRE
GARANTIE



Schreibtisch
ab Seite 4



Container
ab Seite 16



Schiebetüren-/
Rollladenschrank
ab Seite 24



⑥ Flügeltürenschränk
3 Ordnerhöhen
Breite 1000 mm
Best.-Nr. 273 399
€

⑨ Flügeltürenschränk
6 Ordnerhöhen
Breite 800 mm
Best.-Nr. 269 599
€

Regale finde Sie
auf Seite 22-23

TOP!

ab €

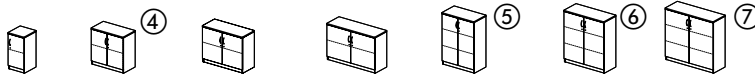
Flügeltürenschränke

⑩ Flügeltürenschränk
6 Ordnerhöhen
Breite 1000 mm
Best.-Nr. 273 407
€

Abb. Weiß

Flügeltürenschränke

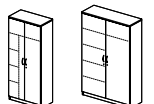
18 mm starke Holz-Fachböden, Mitteltrennwand
ab Breite 1000 mm, 12 mm starke Sichtrückwand,
Zylinderschloss mit 2 Schlüsseln,
einstellbare Sockelversteller,
Tiefe 420 mm



Breite x Höhe	mm	400 x 805	800 x 805	1000 x 805	1200 x 805	800 x 1145	1000 x 1145	1200 x 1145
Ordnerhöhen		2	2	2	2	3	3	3
Ordnerkapazität	St.	8	18	20	28	27	30	42
Gewicht	kg	15	29	38	44	40	53	60
Innenmaße B x T	mm	363 x 380	763 x 380	2 x 473 x 380	2 x 573 x 380	763 x 380	2 x 473 x 380	2 x 573 x 380
Lichtgrau	Best.-Nr.	275 503	258 947	273 392	272 027	258 948	273 396	272 031
Buche	Best.-Nr.	275 504	258 961	273 393	272 028	258 962	273 397	272 032
Ahorn	Best.-Nr.	275 505	258 972	273 394	272 029	258 973	273 398	272 033
Weiß	Best.-Nr.	275 506	258 488	273 395	272 030	258 496	273 399	272 034

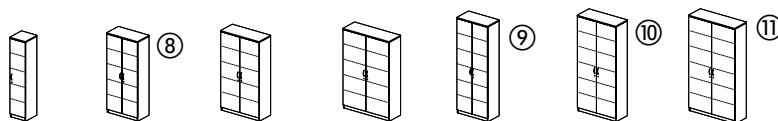
Garderobenschränke

mit ausziehbarer Garderobenstange,
18 mm starke Holz-Fachböden,
Mitteltrennwand, Sichtrückwand,
Zylinderschloss mit
2 Schlüsseln, einstellbare
Sockelversteller, Tiefe 420 mm



Breite x Höhe	mm	800 x 1835	1200 x 1835
Ordnerhöhen		4	4
Ordnerkapazität	St.	17/4	29/4
Gewicht	kg	68	87
Innenmaße B x T	mm	209/536 x 380	573/573 x 380
Lichtgrau	Best.-Nr.	258 955	273 444
Buche	Best.-Nr.	258 966	273 445
Ahorn	Best.-Nr.	258 977	273 446
Weiß	Best.-Nr.	258 490	273 447
	€/St.		

Aufsatzschränke finden Sie auf Seite 20.



Breite x Höhe	mm	400 x 1835	800 x 1835	1000 x 1835	1200 x 1835	800 x 2200	1000 x 2200	1200 x 2200
Ordnerhöhen		5	5	5	5	6	6	6
Ordnerkapazität	St.	20	45	50	70	54	60	84
Gewicht	kg	39	63	83	94	74	97	111
Innenmaße B x T	mm	363 x 380	763 x 380	2 x 473 x 380	2 x 573 x 380	763 x 380	2 x 473 x 380	2 x 573 x 380
Lichtgrau	Best.-Nr.	258 949	258 950	273 400	272 035	269 596	273 404	272 039
Buche	Best.-Nr.	258 963	258 964	273 401	272 036	269 597	273 405	272 040
Ahorn	Best.-Nr.	258 974	258 975	273 402	272 037	269 598	273 406	272 041
Weiß	Best.-Nr.	258 489	258 487	273 403	272 038	269 599	273 407	272 042
	€/St.							

⑤ Flügeltürenschränk
Abb. Lichtgrau
3 Ordnerhöhen
Breite 800 mm
Best.-Nr.
258 948
€



MULTI M

Regale und Aufsatzregale

Oberflächenholzdekore



TOP-Qualität –
Alles sofort
GRIFFBEREIT

Abb. Lichtgrau

**TOP
QUALITÄT**
**5
JAHRE
GARANTIE**



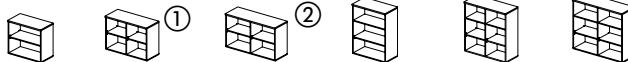
Abb. Ahorn



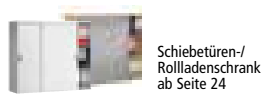
Abb. Lichtgrau

Aufsatzregale

18 mm starke Holz-Fachböden,
Mitteltrennwand ab Breite
1000 mm, Sichtrückwand,
Tiefe 420 mm



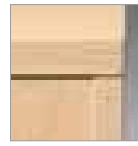
Breite x Höhe	mm	800 x 710	1000 x 710	1200 x 710	800 x 1055	1000 x 1055	1200 x 1055
Ordnerhöhen		2	2	2	3	3	3
Ordnerkapazität	St.	18	20	28	27	30	42
Gewicht	kg	22	29	33	30	40	45
Innenmaße B x T	mm	763 x 380	2 x 473 x 380	2 x 573 x 380	763 x 380	2 x 473 x 380	2 x 573 x 380
Lichtgrau	Best.-Nr.	268 051	275 018	271 934	268 055	275 022	271 938
Buche	Best.-Nr.	268 052	275 019	271 935	268 056	275 023	271 939
Ahorn	Best.-Nr.	268 053	275 020	271 936	268 057	275 024	271 940
Weiß	Best.-Nr.	268 054	275 021	271 937	268 058	275 025	271 941
€/St.							



Platz für 54 Ordner

⑨ Regal
Abb. Ahorn
6 Ordnerhöhen
Breite 800 mm
Best.-Nr. 269 602
€

Topplatte 25 mm
Kunststoff-Umleimer



Sichrückwände,
12 mm stark

TOP!
ab €
Regale

Holzfachböden
18 mm stark

③ Regal, Abb. Ahorn,
2 Ordnerhöhen
Breite 800 mm,
Best.-Nr. 258 999, €



Platz für 18 Ordner

Regale

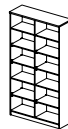
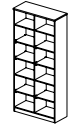
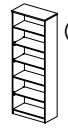
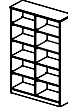
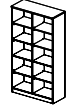
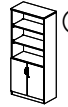
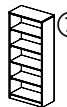
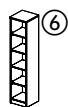
18 mm starke Holz-Fachböden,
Mitteltrennwand ab Breite 1000 mm,
12 mm starke Sichrückwand, einstellbare
Sockelversteller,
Tiefe 420 mm



Breite x Höhe	mm	400 x 805	800 x 805	1000 x 805	1200 x 805	800 x 1145	1000 x 1145	1200 x 1145
Ordnerhöhen		2	2	2	2	3	3	3
Ordnerkapazität	St.	8	18	20	28	27	30	42
Gewicht	kg	15	23	30	34	31	41	46
Innenmaße B x T	mm	363 x 380	763 x 380	2 x 473 x 380	2 x 573 x 380	763 x 380	2 x 473 x 380	2 x 573 x 380
Lichtgrau	Best.-Nr.	275 507	258 987	273 376	259 022	258 988	273 380	259 023
Buche	Best.-Nr.	275 508	258 993	273 377	259 025	258 994	273 381	259 026
Ahorn	Best.-Nr.	275 509	258 999	273 378	259 028	259 000	273 382	259 029
Weiß	Best.-Nr.	275 510	258 502	273 379	258 516	258 503	273 383	258 518
	€/St.							

**Aufsatzregale
finden Sie auf
Seite 22**

Regalschrank



Breite x Höhe	mm	400 x 1835	800 x 1835	800 x 1835	1000 x 1835	1200 x 1835	800 x 2200	1000 x 2200	1200 x 2200
Ordnerhöhen		5	5	5	5	5	6	6	6
Ordnerkapazität	St.	20	45	45	50	70	54	60	84
Gewicht	kg	31	48	54	63	71	56	74	83
Innenmaße B x T	mm	363 x 380	763 x 380	763 x 380	2 x 473 x 380	2 x 573 x 380	763 x 380	2 x 473 x 380	2 x 573 x 380
Lichtgrau	Best.-Nr.	258 985	258 986	258 956	273 384	259 024	269 600	273 388	272 023
Buche	Best.-Nr.	258 991	258 992	258 967	273 385	259 027	269 601	273 389	272 024
Ahorn	Best.-Nr.	258 997	258 998	258 978	273 386	259 030	269 602	273 390	272 025
Weiß	Best.-Nr.	258 500	258 501	258 491	273 387	258 519	269 603	273 391	272 026
	€/St.								

MULTI M

Schiebetüren- und Aufsatzschränke

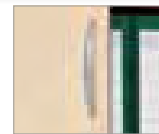
Oberflächenholzdekore



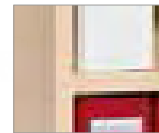
TOP-QUALITÄT

Der optimale Stauraum für Ihren Arbeitsplatz

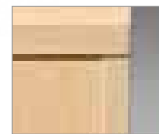
TOP!
ab € **199,-**
Schiebetürenschränke



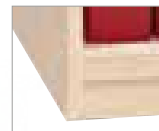
Griffe Vollmetal
Anthrazit lackiert bei Dekor Lichtgrau und Weiß, Alusilber lackiert bei Buche- und Ahorndekor



Holz-Einlegeböden
18 mm stark



Sichrückwände
12 mm stark



Sockel mit Bodenausgleich, von innen einstellbar

② Schiebetürenschränk, Abb. Buche, 5 Ordnerhöhen, Breite 1200 mm Best.-Nr. 259 007 € Seite 25

NUTZEN SIE IHRE BÜROFLÄCHEN EFFIZIENTER!

Schiebetürenschränke haben den Vorteil, dass bereits bei der Büroplanung keine Funktionsfläche, wie etwa bei Flügeltürenschränken üblich, berücksichtigt werden muss.

Dies hat für Sie weitere Vorteile:

- barrierefreies Arbeiten
- Büroflächen können effizienter genutzt werden
- mehr Stauraummöbel können auf gleicher Bürofläche untergebracht werden

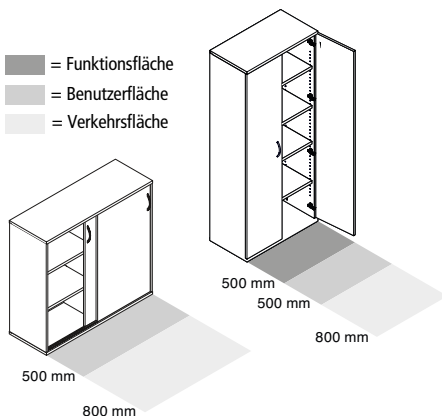


Abb. Lichtgrau



Schreibtisch
ab Seite 4



Container
ab Seite 16



Flügeltüren-
schrank/Regale
ab Seite 20



Rollladenschrank
ab Seite 26

MULTI M

Schiebetüren- und Aufsatzschränke



①
Schiebetürenschränk
3 Ordnerhöhen, Breite 1200 mm
Best.-Nr. 259 010, €

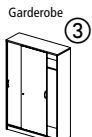
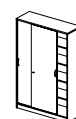
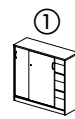
③
Schiebetürenschränk
mit Garderobe, 5 Ordnerhöhen,
Breite 1200 mm, Best.-Nr. 259 015, €

②
Schiebetürenschränk
5 Ordnerhöhen, Breite 1200 mm
Best.-Nr. 259 014, €

Abb. Ahorn

Schiebetürenschränke

18 mm starke Holz-Fachböden,
Mitteltrennwand ab Breite 1000 mm,
Sichrückwand, Zylinderschloss mit
2 Schlüsseln, einstellbare Sockelversteller,
Tiefe 420 mm



Breite x Höhe	mm	800 x 805	1000 x 805	1200 x 805	1600 x 805	1000 x 1145	1200 x 1145	1600 x 1145	1200 x 1835	1200 x 1835
Ordnerhöhen		2	2	2	2	3	3	3	5	5
Ordnerkapazität	St.	18	20	28	36	30	42	54	70	35
Gewicht	kg	29	38	44	55	53	60	76	87	80
Innenmaße B x T	mm	763 x 350	2 x 473 x 350	2 x 573 x 350	2 x 773 x 350	2 x 473 x 350	2 x 573 x 350	2 x 773 x 350	2 x 573 x 350	2 x 573 x 350
Lichtgrau	Best.-Nr.	273 424	273 428	259 001	273 432	273 436	259 002	273 440	259 003	259 004
Buche	Best.-Nr.	273 425	273 429	259 005	273 433	273 437	259 006	273 441	259 007	259 008
Ahorn	Best.-Nr.	273 426	273 430	259 009	273 434	273 438	259 010	273 442	259 014	259 015
Weiß	Best.-Nr.	273 427	273 431	258 504	273 435	273 439	258 508	273 443	258 506	258 507
	€/St.									

Schiebetüren-Aufsatzschränke

18 mm starke Holz-Fachböden,
Mitteltrennwand, Sichrückwand,
Zylinderschloss mit 2 Schlüsseln,
Tiefe 420 mm



Breite x Höhe	mm	1200 x 710	1200 x 1055
Ordnerhöhen		2	3
Ordnerkapazität	St.	28	42
Gewicht	kg	43	59
Innenmaß B x T	mm	2 x 573 x 350	2 x 573 x 350
Lichtgrau	Best.-Nr.	266 789	271 931
Buche	Best.-Nr.	271 928	271 932
Ahorn	Best.-Nr.	271 929	271 904
Weiß	Best.-Nr.	271 930	271 933
	€		

**TOP
QUALITÄT**
**5
JAHRE
GARANTIE**



Abb. weiß

MULTI M

Rollladenschränke- und Aufsatzschränke

Oberflächenholzdekore



Rollladenschrank, Abb. Buche ③
3 Ordnerhöhen, Breite 1200 mm
Best.-Nr. 259 019, € Seite 27

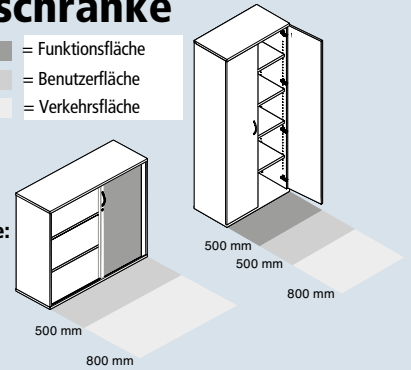
EFFIZIENTE RAUMNUTZUNG durch Rollladenschränke

- = Funktionsfläche
- = Benutzerfläche
- = Verkehrsfläche

Beim Öffnen von Rollladenschränken verschwindet die Rolladentür im Schrankkorpus.

Dies hat für Sie folgende Vorteile:

- + barrierefreies Arbeiten
- + Büroflächen werden effizienter genutzt
- + mehr Stauraum auf gleicher Fläche



Rollladenschrank, Abb. Weiß ①
2 Ordnerhöhen, Breite 1200 mm
Best.-Nr. 258 509, Seite 27



Rollladenschrank, Abb. Ahorn ③
3 Ordnerhöhen, Breite 1200 mm
Best.-Nr. 259 021, € Seite 27

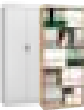
hochwertige Kunststoff-Rolläden, Alusilber



Schreibtisch
ab Seite 4



Container
ab Seite 16



Flügeltüren-
schrank/Regale
ab Seite 20



TOP!

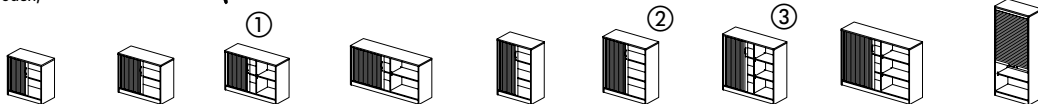
ab €

Rollladenschränke

Rollladenschränke

hochwertiger Rollladen aus Kunststoff, lackiert in Alusilber, 18 mm starke Holz-Fachböden, Mitteltrennwand ab Breite 1200 mm, Sichrückwand, Zylinderschloss mit 2 Schlüsseln, einstellbare Sockelversteller, Tiefe 420 mm

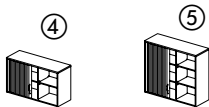
Profi-Qualität zum attraktiven Preis!



Breite x Höhe	mm	800 x 805	1000 x 805	1200 x 805	1600 x 805	800 x 1145	1000 x 1145	1200 x 1145	1600 x 1145	800 x 1835
Ordnerhöhen		2	2	2	2	3	3	3	3	4
Ordnerkapazität	St.	16	18	24	32	24	27	36	48	36
Gewicht	kg	30	34	38	48	40	46	53	69	77
Innenmaße B x T	mm	664 x 362	763 x 362	2 x 503 x 362	2 x 699 x 362	664 x 362	763 x 362	2 x 503 x 362	2 x 699 x 362	763 x 350
Lichtgrau	Best.-Nr.	272 043	273 408	267 195	273 412	272 047	273 416	267 197	273 420	267 201
Buche	Best.-Nr.	272 044	273 409	259 018	273 413	272 048	273 417	259 019	273 421	258 990
Ahorn	Best.-Nr.	272 045	273 410	259 020	273 414	272 049	273 418	259 021	273 422	258 996
Weiß	Best.-Nr.	272 046	273 411	258 509	273 415	272 050	273 419	258 510	273 423	258 499

Rollladen-Aufsatzschränke

hochwertiger Rollladen aus Kunststoff, lackiert in Alusilber, 18 mm starke Holz-Fachböden, Mitteltrennwand, Sichrückwand, Zylinderschloss mit 2 Schlüsseln, Tiefe 420 mm



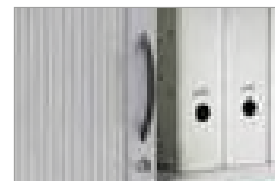
Breite x Höhe	mm	1200 x 710	1200 x 1055
Ordnerhöhen		2	3
Ordnerkapazität	St.	24	36
Gewicht	kg	37	52
Innenmaße B x T	mm	2 x 503 x 362	2 x 503 x 362
Lichtgrau	Best.-Nr.	271 920	271 924
Buche	Best.-Nr.	271 921	271 925
Ahorn	Best.-Nr.	271 922	271 926
Weiß	Best.-Nr.	271 923	271 927
	€/St.		



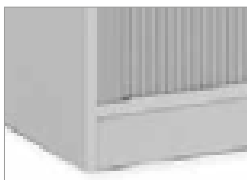
Sichrückwände,
12 mm stark



Holz-Einlegeböden
18 mm stark



Griffe Vollmetall Anthrazit
lackiert bei Dekor Lichtgrau und
Weiß, Alusilber lackiert bei
Buche- und Ahorndekor



Sockel mit Bodenausgleich,
von innen einstellbar



Möbelgriff
Metall Alusilber
Best.-Nr. 212 369

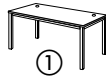
€/St.

**TOP
QUALITÄT**
**5
JAHRE
GARANTIE**



Schreibtische Basic Höhe 730 x Tiefe 800 mm

12 mm starke Tischplatte inkl. 2 Metall-Kabeldurchlässen, stabiles 4-Fuß Gestell in Alusilber RAL 9006



Breite	mm	1200	1600	2000
Lichtgrau	Best.-Nr.	275 146	275 147	275 151
Anthrazit	Best.-Nr.	271 024	271 026	271 028
Wildeiche	Best.-Nr.	271 025	271 027	271 029
Weiß	Best.-Nr.	280 665	280 666	280 668
€/St.				



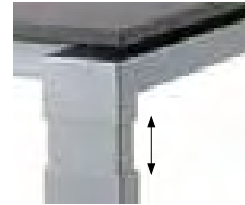
Dezent
extra dünne Tischplatte mit Schattenfuge

Schreibtische Comfort höhenverstellbar von 730 - 855 x Tiefe 800 mm

12 mm starke Tischplatte inkl. 2 Metall-Kabeldurchlässen, stabiles 4-Fuß Gestell in Alusilber RAL 9006



Breite	mm	1200	1600	2000
Lichtgrau	Best.-Nr.	275 152	275 155	275 161
Anthrazit	Best.-Nr.	275 153	275 156	275 162
Wildeiche	Best.-Nr.	275 154	275 157	275 163
Weiß	Best.-Nr.	280 669	280 670	280 672
€/St.				



Ergonomisch
Ausführung Comfort im Raster höhenverstellbar

Knieraumblende aus Holz, Höhe 310 mm

für Tischbreite	mm	1200	1600	2000
Lichtgrau	Best.-Nr.	275 182	275 183	275 187
Anthrazit	Best.-Nr.	271 077	271 078	271 079
Wildeiche	Best.-Nr.	271 080	271 081	271 082
Weiß	Best.-Nr.	280 988	280 989	280 991
€/St.				



Elegant
Vollmetallgriffe in Alusilber

Kabelwanne

aus Metall, pulverbeschichtet, Höhe 80 x Tiefe 100 mm

für Tischbreite	mm	1200	1600	2000
Alusilber	Best.-Nr.	263 108	263 109	263 110
€/St.				



Komfortabel
Metallschübe mit gedämpftem Selbstzug

Rollcontainer

inkl. Materialschublade, Metallschübe mit gedämpftem Selbstzug, Zentralverschluss mit Auszugssperre, Schloss mit Wechselschloss
Höhe 610 x Breite 432 mm



Anzahl Schubladen		1 + 3	1 + 1	1 + 3
Hängeregistratur		-	1	-
Tiefe	mm	575	575	800
Front / Korpus				
Lichtgrau / Lichtgrau	Best.-Nr.	275 188	275 189	275 190
Anthrazi / Weiß	Best.-Nr.	271 030	271 032	271 034
Wildeiche / Weiß	Best.-Nr.	271 031	271 033	271 035
€/St.				

Schubladeneinteilungs-Set
bestehend aus:
2 x Trennsteg, 2 x Fachteiler
DIN A5, 3 x Fachteiler DIN A6
Best.-Nr. 267 406 €/Set



⑥ Regal Breite 800 mm Best.-Nr. 271 048 €
⑦ Flügeltürenschränk Breite 800 mm Best.-Nr. 271 040, €

TOP QUALITÄT
5 JAHRE GARANTIE

TIPP! Passende elektromotorisch höhenverstellbare Schreibtische finden Sie auf S. 5



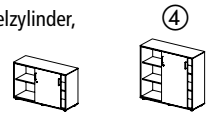
② Knieraumblende Breite 1600 mm Best.-Nr. 271 081 €

① Schreibtisch Breite 1600 mm Best.-Nr. 271 027 €

Abb. Wildeiche/Weiß

Schiebetürenschränke

1-bahnige Schiebetür, Schloss mit Wechselschloss, stabile Holzfachböden, Sichtrückwand, höhenverstellbare Fußgleiter, Breite 1200 x Tiefe 420 mm



Höhe	mm	758	1098
Ordnerhöhen		2	3
Ordnerkapazität	St.	24	36
Front / Korpus			
Lichtgrau / Lichtgrau	Best.-Nr.	275 230	275 231
Anthrazit / Weiß	Best.-Nr.	271 042	271 044
Wildeiche / Weiß	Best.-Nr.	271 043	271 045
€/St.			